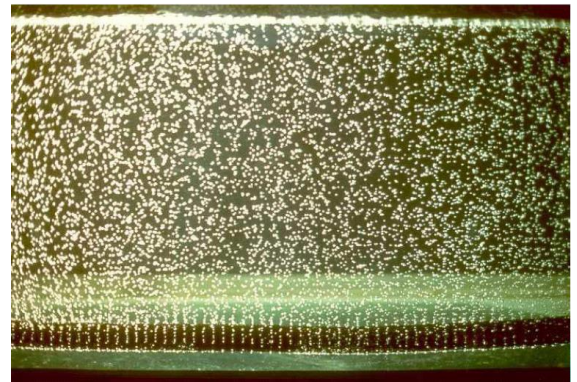


Neutralisation Baustellenabwasser



pH 6.5 - pH 9



Blasenbild CO₂ Begasungsschlauch

Alkalisches Bauabwasser

Betonarbeiten in Verbindung mit Grund-, Oberflächen- und Prozesswasser verursachen alkalisches Bauabwasser mit pH Werten bis 13 und mehr.

Diese müssen im Sinne des Gewässerschutzgesetzes nach den Vorgaben der SIA 431 und der Gewässerschutzverordnung (GSchV) neutralisiert werden.

Die meisten Kantone lassen heute nur noch CO₂ als Neutralisationsmittel zu.

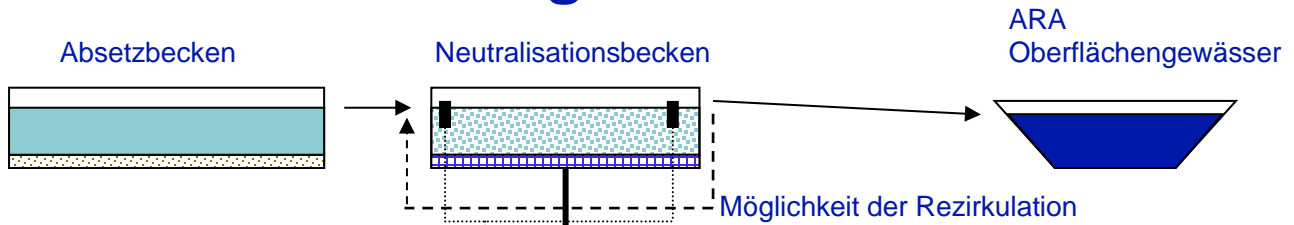
Weiter ist heute, je nach Kanton, zwingend eine kontinuierliche Aufzeichnung der Abwasserdaten vorgeschrieben.

Alkalische Abwässer fallen aber auch in den unterschiedlichsten Industriebetrieben an.



Neutralisation von Bauabwasser bei einer Grossbaustelle

Neutralisationsanlage



CO₂ Bevorratung:

- Tank
- Bündel
- Flaschen



Steuerung

Eintragung:

- **Begasungsschlauch**
- **Begasungsmatten**
- Inline Neutralisation
- Injektoren



Neutralisationsbecken mit Begasungsschlauch

Lieferprogramm

- Kohlendioxid (CO₂)
 - Gasflaschen
 - Bündel
 - Flüssigtanks
- Material
 - Verdampfer
 - Druckregler
 - Begasungsschlauch
 - Armaturen
 - Rohr- und Schlauchmaterial
- Montage
 - Flüssigtanks mit Verdampfer
 - Verrohrung
- Neutralisationsanlagen Sets.



Vorteile

- Umwelt
 - keine Aufsatzung durch Chloride, Sulfate, etc.
- Sicherheit
 - Übersäuerung praktisch ausgeschlossen
 - keine Korrosionsprobleme
 - einfach in der Bevorratung
 - kein Handling mit gefährlichen aggressiven Säuren
- Kosten
 - keine Investitionskosten für Säurelagerung, Säuredosiereinrichtung, säurebeständige Materialien, Sicherheitsdusche
 - geringer Personal und Platzbedarf
 - verlängerte Lebensdauer des Systems, da kein Korrosion
 - geringe Wartungskosten
 - geringe Betriebskosten (automatische Anlagen)
 - auf allen Baustellen schnell und einfach einsetzbar.

Messer Schweiz AG

Seonerstrasse 75 • 5600 Lenzburg

Tel. 062 886 41 41

info@messer.ch • www.messer.ch